

LEGENDA MÍSTNOSTÍ

Č.M.	NÁZEV MÍSTNOSTI	m ²	POVRCH PODLAHY	OZ.	POVRCH STĚN	POVRCH STROPU
B-P1.01	CHODBA	2,4	STÁVAJÍCÍ PVC		STÁV. PVC SOKL (v=100 mm), STÁVAJÍCÍ MALBA	STÁVAJÍCÍ
B-P1.02	SKLAD	5,4	STÁVAJÍCÍ PVC		STÁV. PVC SOKL (v=100 mm), STÁVAJÍCÍ MALBA	STÁVAJÍCÍ
B-P1.03	STROJOVNA VZT	24,5	BETONOVÁ MAZANINA		STÁV. PVC SOKL (v=100 mm), STÁVAJÍCÍ MALBA	STÁVAJÍCÍ
B-P1.04	SKLAD	21,5	PVC		PVC SOKL (v=100 mm), MALBA	STÁVAJÍCÍ
B-P1.05	CHODBA	9,3	STÁVAJÍCÍ		STÁV. SOKL (v=100 mm), STÁVAJÍCÍ MALBA	KAZETOVÝ PODHLED, SH=2150 mm
B-P1.06	CHODBA	24,6	STÁVAJÍCÍ		STÁV. KER. SOKL (v=100 mm), STÁVAJÍCÍ MALBA	KAZETOVÝ PODHLED, SH=2150 mm
B-P1.07	ŠATNA	30,0	STÁVAJÍCÍ		STÁV. SOKL (v=100 mm), STÁVAJÍCÍ MALBA	STÁVAJÍCÍ
B-P1.08	ELEKTROROZVODNA	9,3	STÁVAJÍCÍ		STÁV. KER. SOKL (v=100 mm), STÁVAJÍCÍ MALBA	STÁVAJÍCÍ
B-P1.09	ROZVODNA	9,3	STÁVAJÍCÍ		STÁV. SOKL (v=100 mm), STÁVAJÍCÍ MALBA	STÁVAJÍCÍ

LEGENDA

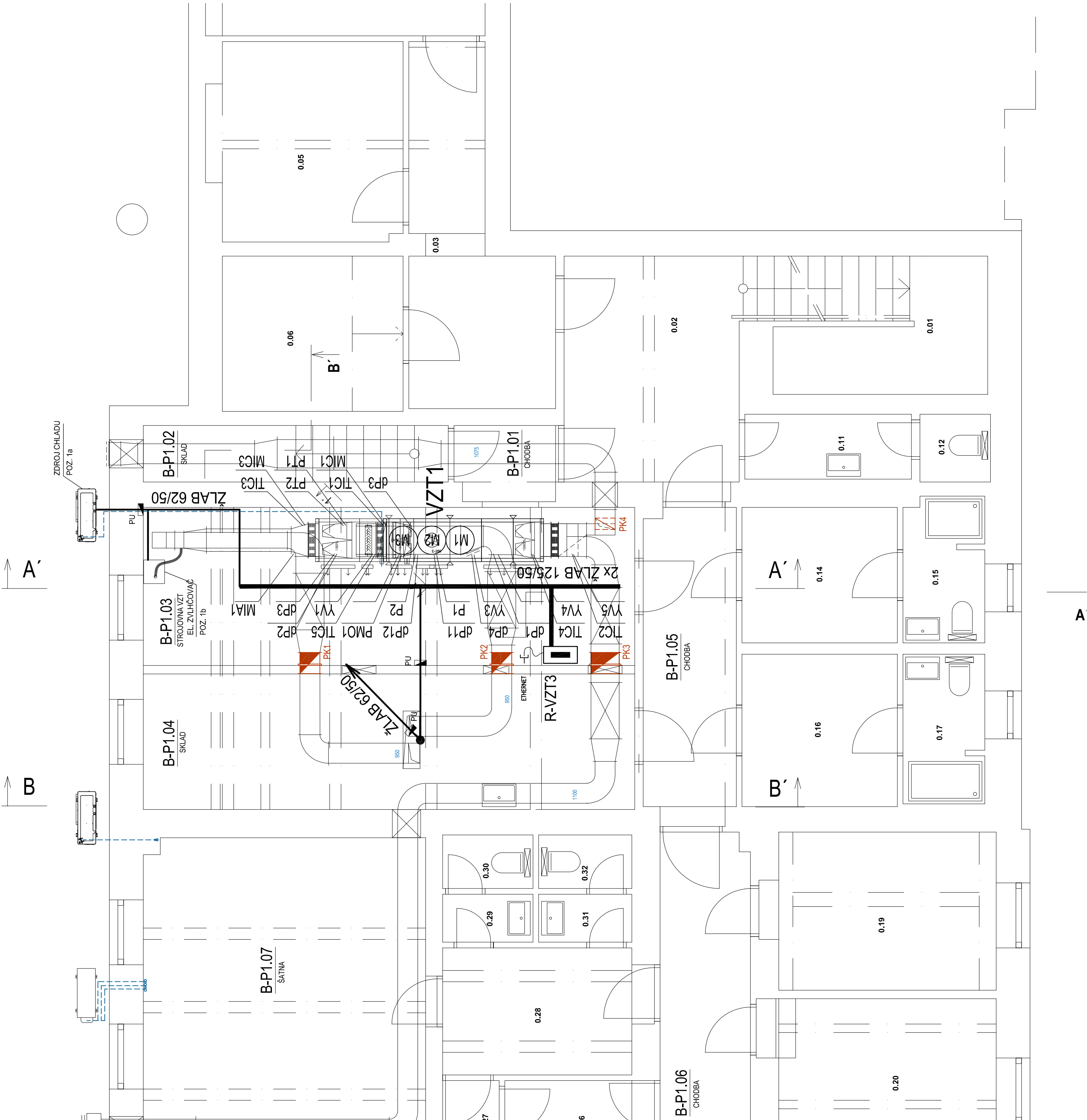
- R-VZT3
- ROZVÁDĚČ MĚŘENÍ A REGULACE
(DODÁVKA PROFESÍ MaR)
- ŽLAB 62/50
- TRASA KABELOVÉHO VEDENÍ
(KABELY ULOŽENY VOLNĚ V KABELOVÉM ŽLABU)
- 2xŽLAB 62/50
- HLAVNÍ TRASA KABELOVÉHO VEDENÍ
(KABELY ULOŽENY VOLNĚ V KABELOVÉM ŽLABU)
- ŽLAB 62/50
- TRASA KABELOVÉHO VEDENÍ
(STOUPACÍ ČÁST TRASY)
- PU
- POŽÁRNÍ UCPÁVKA
(NA ROZHRANÍ POŽÁRNÍCH ÚSEKŮ)

NAPĚŤOVÉ SOUSTAVY

- 3 NPE AC 50Hz, 400V / TN–C–S
- 1 AC 50Hz, 24V / FELV

OCHRANA PŘED ÚRAZEM ELEKTRICKÝM PROUDEM

- OCHRANNÉ OPATŘENÍ : AUTOMATICKÉ ODPOJENÍ OD ZDROJE
- ZÁKLADNÍ OCHRANA (OCHRANA PŘED DOTYKEM ŽIVÝCH ČÁSTÍ)
PODLE ČSN 33 2000–4–41 ed.3 ŽI.4.11.2 PŘÍLOHA A, ŽI. A.1 IZOLACE ŽI. A.2 KRYTY
- OCHRANA PŘI PORUŠE (OCHRANA PŘED DOTYKEM NEŽIVÝCH ČÁSTÍ)
PODLE ČSN 33 2000–4–41 ed.3 ŽI.4.11.3.1 OCHRANNÉ UZEMNĚNÍ A OCHRANNÉ POSPOJOVÁNÍ AUTOMATICKÉ ODPOJENÍ V PŘÍPADĚ PORUCHY
- PODLE ČSN 33 2000–4–41 ed.3 ŽI.4.11.3.2 DOPLŇUJÍCÍ OCHRANNÉ POSPOJOVÁNÍ
- PODLE ČSN 33 2000–4–41 ed.3 ŽI.4.15.2 FUNKČNÍ MALÉ NAPĚTÍ (FELV)
- ZÁKLADNÍ OCHRANA A OCHRANA PŘI PORUŠE V OBVODECH FELV
PODLE ČSN 33 2000–4–41 ed.3 ŽI.4.11.7



Generální projektant: Tomáš & Mariták www.a-tomic.cz	Hlavní inženýr projektu: ING. PETR TOMICKÝ číslo autorizace 1004721 obor autorizace P100	Investor: NEMOCNICE KYJOV, p.o. Srdčská 1247, 657 33 Kyjov Tel. +420 516 601 111, www.nemkyj.cz
±0.000 = STÁVAJÍCÍ ÚROVEŇ 1.NP		
Název stavby: NEMOCNICE KYJOV, p.o. STAVEBNÍ ÚPRAVY PROSTOR PRO UMÍSTĚNÍ SPECT/CT	Zadávací číslo: DSP-DPS 05-2024	
	Datum:	09-2024
	Stupeň:	PROVÁDĚNÍ STAVBY
AutORIZACE:		
Zpracoval: Ing. Vladimír Geyer, Wolkrova 347/4, Kuřim 664 34 Gsm: +420 603 729 612 Email: v.gyer@centum.cz	Ověřil: MaR	
Odpovědný projektant: ING. VLADIMÍR GEYER	Vypracoval: ING. VLADIMÍR GEYER	Kontroloval: ING. VLADIMÍR GEYER
Objekt:	SO 01 - STAVEBNÍ ÚPRAVY PRO SPECT/CT	
Název přílohy:	PŮDORYS 1,PP	
Označení přílohy: D.1.01.4f-102		Formát: 8x44 Měřítko: 1:50